



*princesa isabel* **KZA**



***Uma exclusiva  
experiência:  
viver em casa.***

# 2 e 3 suítes, 2 vagas + depósito



Mobilidade  
(fácil acesso)



Exclusividade  
e conforto



Segurança para  
a família



Conveniência  
perto de tudo



Lazer  
privativo



Sustentabilidade




Quintal  
e rooftop



Localizado no

# melhor do Campo Belo

-  **AEROPORTO CONGONHAS** - 9min
-  **ESTAÇÃO EUCALIPTOS** - 5min
-  **ESTAÇÃO CAMPO BELO** - 5min
-  **SHOPPING JK** - 10min
-  **SHOPPING IBIRAPUERA** - 6min
-  **SHOPPING MORUMBI** - 8min
-  **PÃO DE AÇÚCAR** - 3min
-  **ST. MARCHE** - 9min
-  **SUPERMERCADO MAMBO** - 6min
-  **ACADEMIA BIO RITMO** - 4min
-  **PETZ** - 1min
-  **PARQUE DO IBIRAPUERA** - 11min
-  **COLÉGIO VÉRTICE** - 3min



R. Princesa  
Isabel, 1471

***A melhor localização  
do Campo Belo.***



# O Projeto

- Empreendimento: Kza Princesa Isabel
- Incorporação: Kza Incorporadora
- Endereço: R. Princesa Isabel, 1471
- Campo Belo - São Paulo
- Arquitetura: Porus Arquitetura

## 10 casas em condomínio fechado

- ♡ 2 casas de 3 suítes - 110 e 135m<sup>2</sup>
- ♡ 8 casas de 2 suítes - 97 a 108m<sup>2</sup>
- ♡ 2 vagas no subsolo
- ♡ depósito privativo





## ***A exclusividade de ter sua casa no Campo Belo, bairro da maior capital do país.***

Viva a sua liberdade intensamente, muito mais qualidade de vida, em uma área multiúso, para lazer, para receber os amigos, descontrair, além de muito sol e ar livre!





## Ciclovias próximas

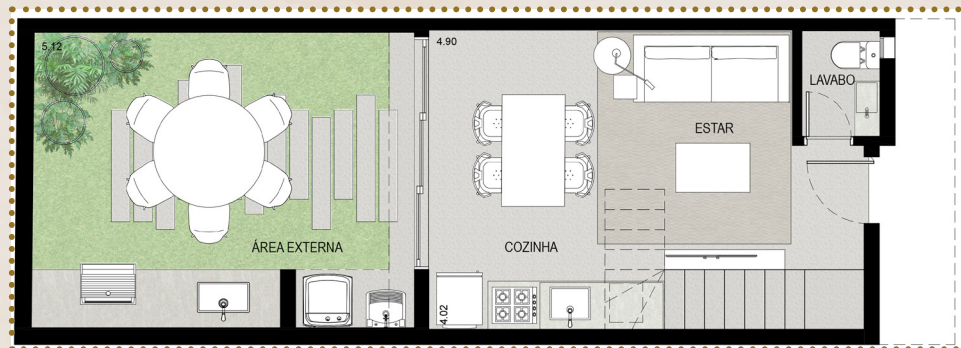




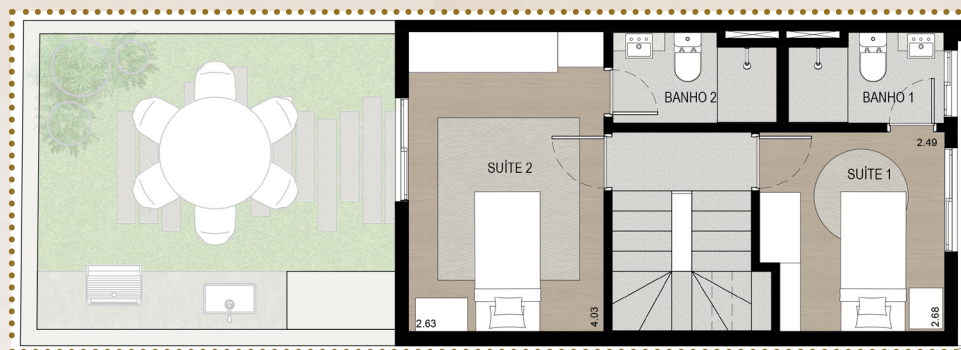


# Casa 1

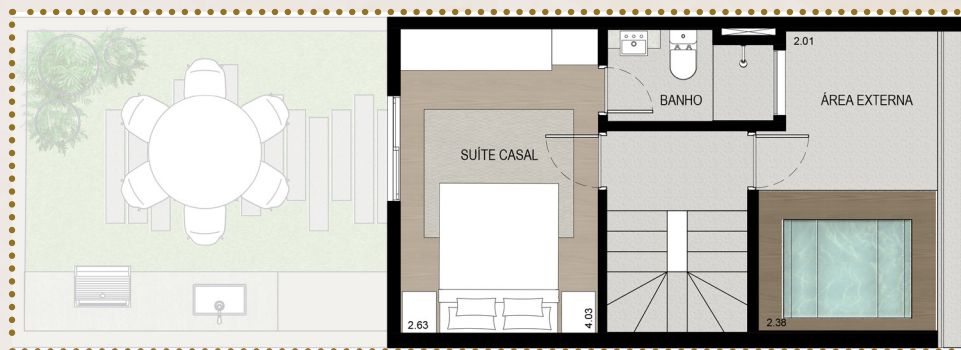
3 suítes | 110m<sup>2</sup>



Térreo



1º Pavimento

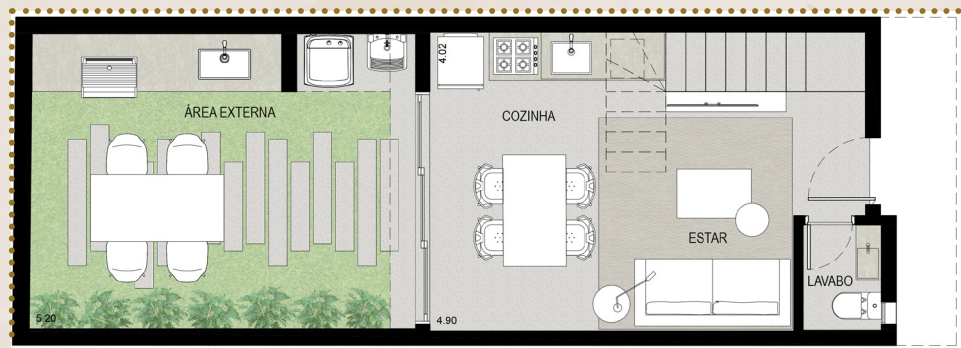


2º Pavimento

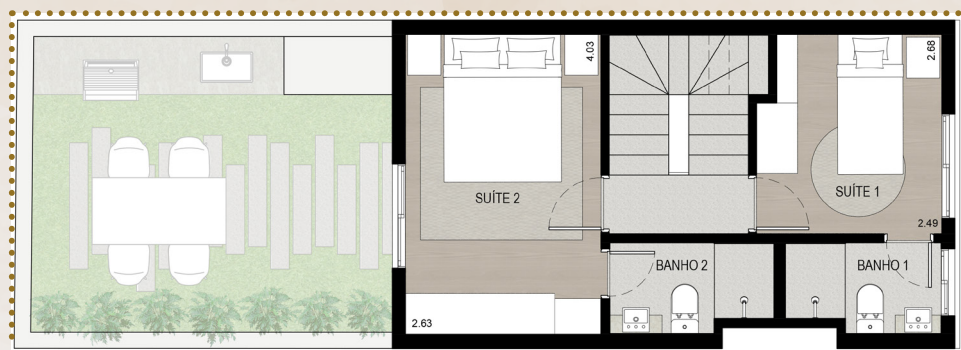
Perspectiva ilustrada da Casa 1 - Térreo, 1º e 2º Pavimento com sugestão de paisagismo e decoração.  
Os acabamentos e/ou revestimentos serão entregues conforme o Memorial Descritivo do empreendimento.)

# Casa 2

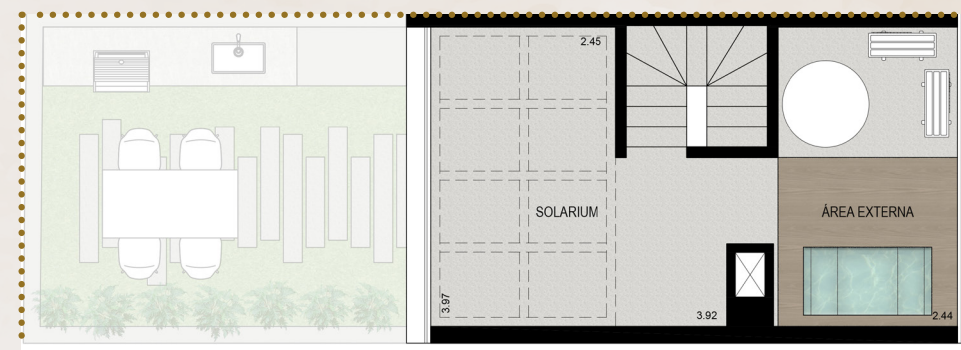
2 suítes | 108m<sup>2</sup>



Térreo



1º Pavimento



2º Pavimento

Perspectiva ilustrada da Casa 2 - Térreo, 1º e 2º Pavimento com sugestão de paisagismo e decoração.  
Os acabamentos e/ou revestimentos serão entregues conforme o Memorial Descritivo do empreendimento.)

# Casa 10

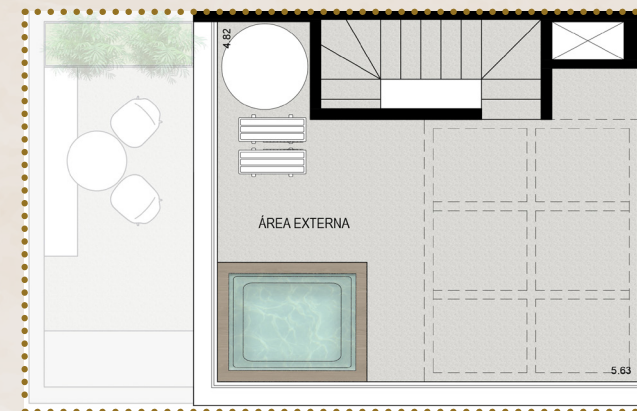
2 suítes | 103m<sup>2</sup>



**Térreo**



**1º Pavimento**



**2º Pavimento**

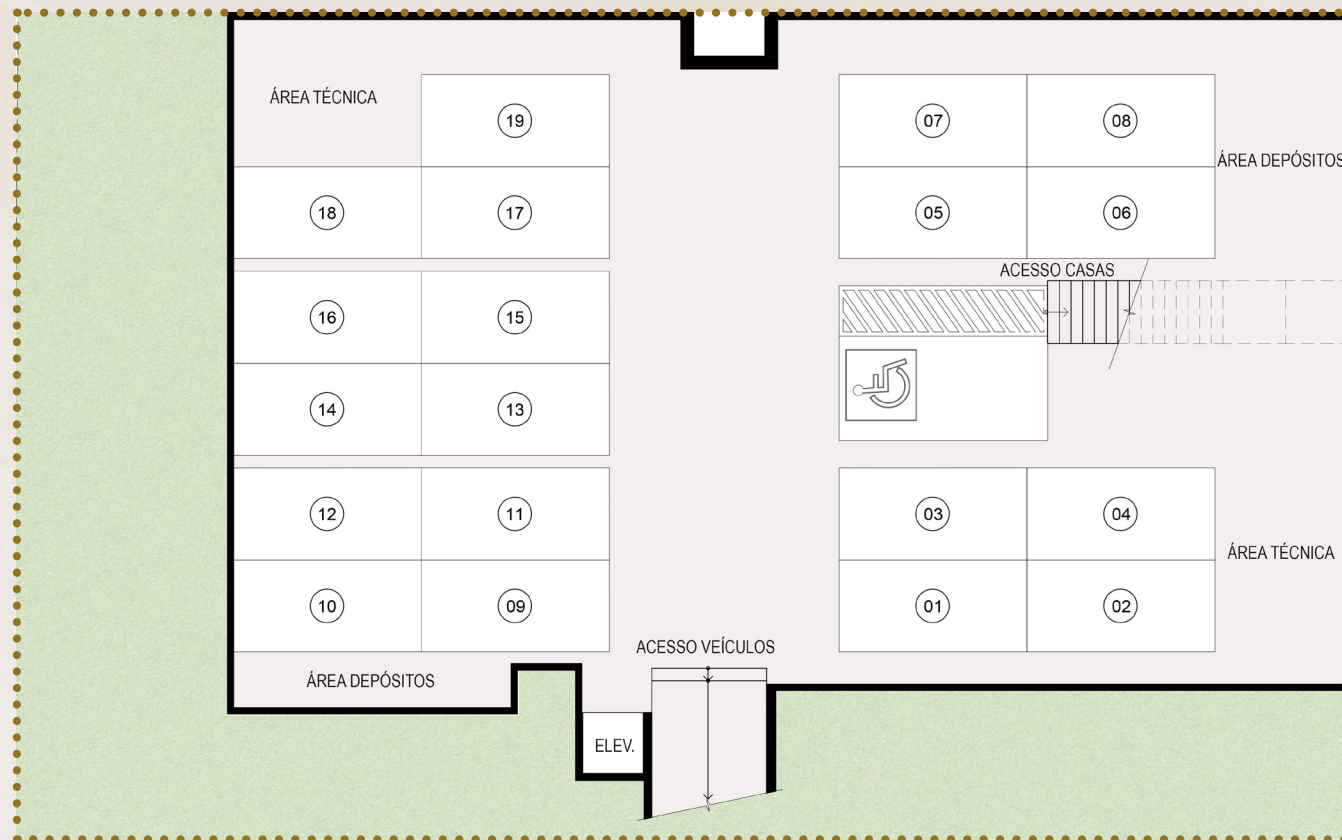
Perspectiva ilustrada da Casa 10 - Térreo, 1º e 2º Pavimento com sugestão de paisagismo e decoração.  
Os acabamentos e/ou revestimentos serão entregues conforme o Memorial Descritivo do empreendimento.)

# Implantação



Perspectiva ilustrada da Casa 10 - 2º Pavimento com sugestão de paisagismo e decoração.  
Os acabamentos e/ou revestimentos serão entregues conforme o Memorial Descritivo do empreendimento.)

# Subsolo



RUA PRINCESA ISABEL

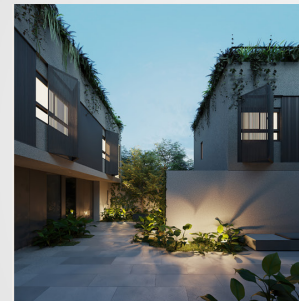
Perspectiva ilustrada do subsolo com sugestão de paisagismo e decoração.  
Os acabamentos e/ou revestimentos serão entregues conforme o Memorial Descritivo do empreendimento.)

## Quadro de áreas

	Área Privativa	Quintal	Cobertura
Casa 1	110,3	22,6	4,2
Casa 2	108,4	22,6	27,7
Casa 3	108,4	22,6	27,7
Casa 4	135,8	48,1	4,2
Casa 5	97,6	11,5	27,7
Casa 6	98,9	14,7	27,0
Casa 7	98,9	14,7	27,0
Casa 8	101,0	15,0	27,7
Casa 9	103,3	9,0	29,9
Casa 10	103,3	9,0	29,9



***Uma casa pensada  
para viver intensamente.***



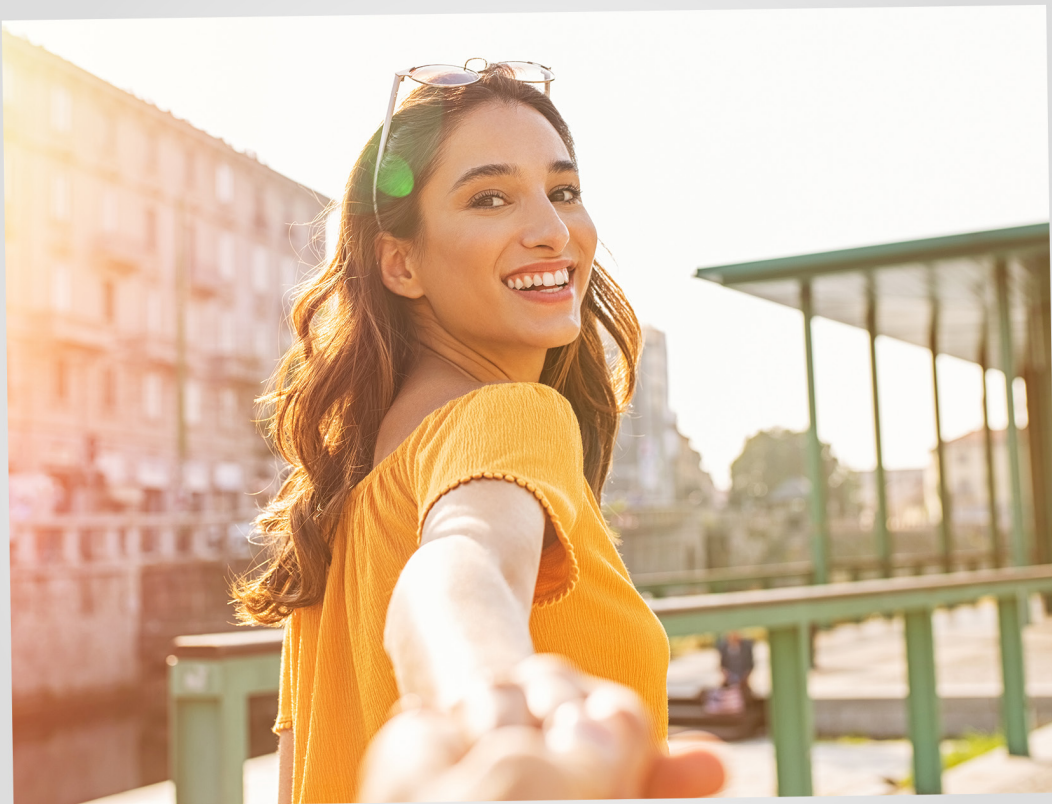




Sua casa, precisa ter janelas grandes, espaços feitos especialmente para você viver cada momento incrível ao lado das pessoas que você ama.

Casa é o espaço onde você recebe os amigos e lembra das histórias de infância.

***Um lugar que te acolhe***



É aquela manhã preguiçosa, mas também uma noite agitada. Casa é onde você pode viver tudo de um novo jeito: o seu.

**É onde você chama os amigos e diz: Seja bem-vindo, sinta-se em casa!**

Já parou para pensar como o bairro onde você vai morar precisa ser uma extensão da sua casa?

A KZA Princesa Isabel está localizado no melhor do Campo Belo, perto de uma das principais regiões de São Paulo. Excelentes opções de bares, restaurantes, padarias, serviços únicos, e de uma enorme área verde com cultura, lazer e qualidade de vida à sua disposição!

*princesa* **KZA** *isabel*





***Venha viver a  
experiência de ter  
sua casa***

REALIZAÇÃO



  @kzainc

(11) 94754-8002 [www.kzainc.com.br](http://www.kzainc.com.br)

Breve lançamento. O projeto encontra-se aprovado perante a Prefeitura Municipal. O empreendimento só poderá ser comercializado após o registro do Memorial de Incorporação no Cartório de Registro de Imóveis. Todas as imagens são ilustrativas e informações preliminares, sujeitas à alterações sem aviso prévio. Futuras intermediações ROFE Imóveis Ltda CRECI SP 22311J e Bornacina Imóveis Ltda CRECI SP 34454-J.